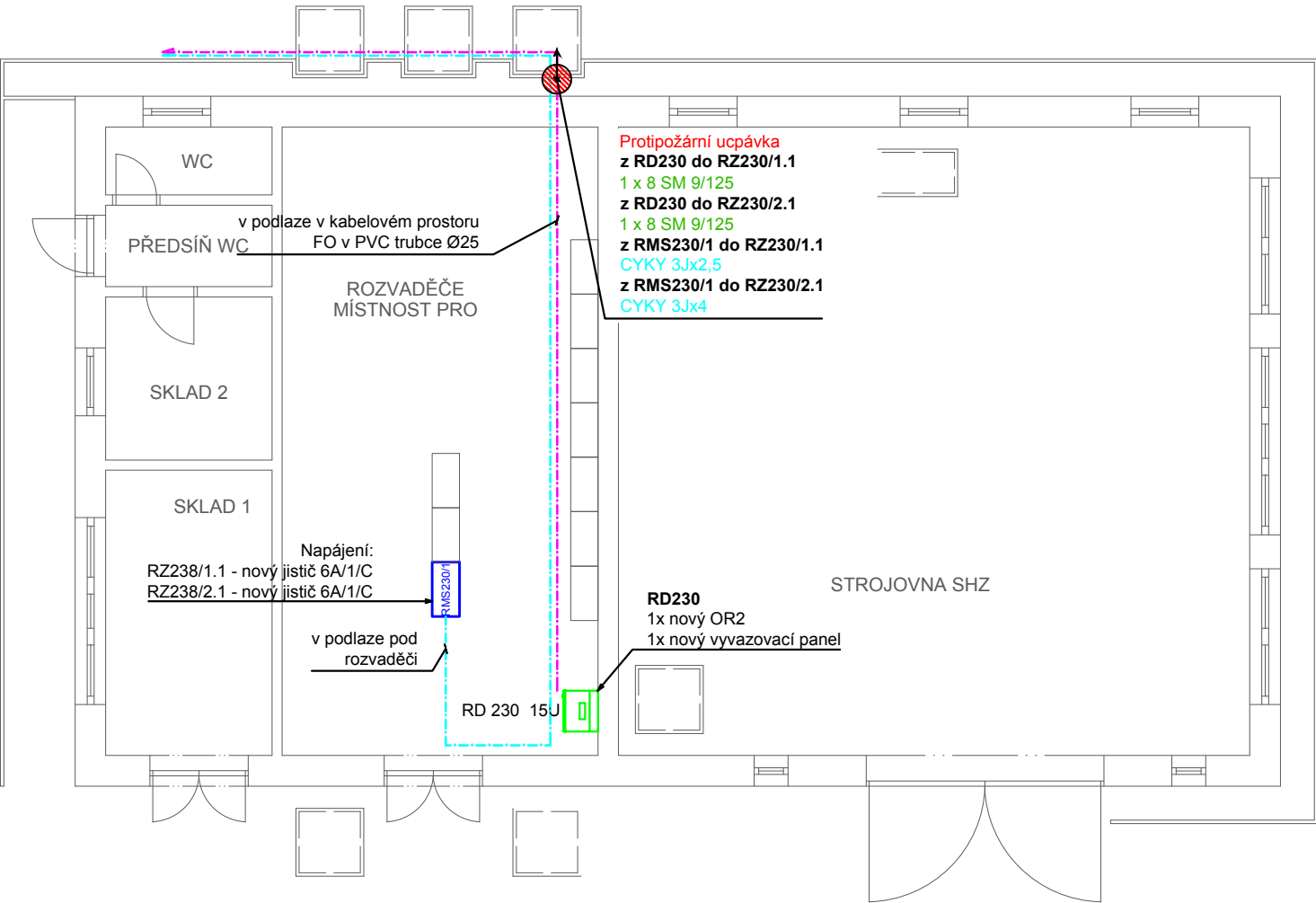


230 - Rozvodna (524)



LEGENDA VSS (DOHLEDOVÝ VIDEOSYSTÉM):

Značka	Zkratka	Popis
	DR	DATOVÝ ROZVADĚČ
	MET	STRUKTUROVANÁ KABELÁŽ KABEL F/UTP CAT.5e
	OPT	OPTICKÁ KABELÁŽ
	NN	ROZVODY NN
		KLESÁNÍ KABELOVÉ TRASY
		VODOROVNÝ PROSTUP ZDIVEM S PROTIPOŽÁRNÍ UCPÁVKOU
		IP BULLET KAMERA, 4MP, WDR 120DB, VA, AUDIO, IR 60M, STROBE LIGHT, IP67
		IP PTZ KAMERA, 4MP, 42X ZOOM, WDR 140DB, IR 500M,VCA, IP67
		IP DOME KAMERA, 4MP,WDR 120DB, IR 30M, VCA, AUDIO, IP67
		HEMISFÉRICKÁ IP DOME KAMERA, 5MP, 1.05MM, WDR 120DB, IR 8M, H.265

Objekt 230 – Rozvodna

Optická kabeláž
Kamerové rozvaděče budou připojeny optickými kabely 8vl. SM9/125 z rozvaděče RD230.

Datový rozvaděč
Stávající datový rozvaděč 230 bude osazen novou optickou vanou 12x SC-Duplex.

Napájení
Napájení kamerových rozvaděčů bude provedeno samostatně jištěními přívody z rozvaděče RM230/1. Do rozvaděče budou osazeny nové jističí prvky včetně svorek. Nové prvky budou řádně označené.

Kabelové trasy
Pro vedení kabeláže budou použity PVC trubky příslušných rozměrů a stávající kabelové trasy.

Rev.	Důvod vydání dokumentu, druh změny	Vypracoval	Datum

Investor :	Čepro a.s. Dělnická 12/213, 170 04 Praha 7 IČO: 60193531, DIČ: CZ 60193531 T: 221 968 111, E: ceproas@ceproas.cz	Název :	4 - SEVER středisko	
		Adresa :	Štětí, Hněvice 62	
		Telefon :	416 821 111	
Zhotovitel :	PINET projekt s.r.o. Máchova 2328, 256 01 Benešov IČO: 24274950, DIČ: CZ24274950 T: 317 702 560, E: info@pinetprojekt.cz	Zodp. projektant :	Ing. J. Veselý	
		Vypracoval :	Ing. J. Veselý	
		Kontroloval :	M. Pilát	
		Datum : 08/2022 Číslo projektu : 22Z030 Stupeň dokum. : DPS		Číslo výtisku :
Část stavby : Slaboproudé rozvody				
Formát : ISO A3				
Příloha :	PŮDORYS OBJEKT 230 (ROZVODNA)	Měřítko :	1:100	Číslo přílohy : ROU-230-VSS-01-V1
		Část :	VSS	